



La Scuola Esperienziale Itinerante
di Agricoltura Biologica
organizza il corso



L'orto familiare biologico

Mogliano Veneto, primavera 2013

Il corso è rivolto ad appassionati dell'orticoltura e ad agricoltori part-time, ha come obiettivo quello di fornire conoscenze di base da spendere in modo pratico nella coltivazione degli ortaggi col metodo dell'agricoltura biologica. Saranno organizzati in tutto sei incontri (teorici in aula e pratici sul campo). Per partecipare al corso non è richiesta nessuna conoscenza di base in merito alle tecniche di coltivazione della terra.

Per ragioni d'opportunità didattica, il corso sarà a numero chiuso per un massimo di 30 partecipanti; sarà data la precedenza ai primi iscritti. Il contributo di partecipazione sarà di 40 euro, da versare in occasione della prima lezione. Questi gli argomenti che saranno trattati nell'edizione primaverile:

- **Il terreno, questo sconosciuto! Coltiviamo la terra, ma sappiamo com'è fatta e come vive ?**

- Il concetto di **fertilità dei suoli**: significa semplicemente N P K o c'è qualcosa di più?

- Con che cosa, quando e quanto **concimare**? Che tipo di lavorazioni sono raccomandabili nell'orto familiare? Come agire per prevenire la **perdita di fertilità del terreno** ?

- **La tecnica del sovescio** per migliorare la fertilità biologica, fisica e chimica del suolo.

- **Come coltivare su aiuole permanenti pacciamate** con paglia (o altro materiale vegetale) senza lavorare più il terreno.

- **La tecnica di coltivazione degli ortaggi primaverili-estivi** (pomodoro, patata, melanzana, zucchino, cetriolo, lattuga, ecc.).

- Riconoscimento, **biologia e tecniche di contenimento dei parassiti** degli ortaggi primaverili-estivi.

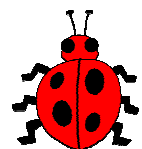
Nel periodo autunnale (settembre-novembre) sarà attivato un secondo corso, nel quale saranno trattate le tecniche di coltivazione degli ortaggi autunno-vernini (radicchio, cavolfiore, broccolo, finocchio, porro, ecc.) ed altri argomenti complementari a quelli trattati nel corso primaverile che ne completeranno il percorso formativo.

Le lezioni teoriche si svolgeranno presso la sede degli Amici del Parco Arcobaleno all'interno dell'omonimo parco in via dello Scoutismo a Mogliano V.to, le teoriche presso orti in zona (per la cartina visita www.parcocobaleno.blogspot.it – Dove siamo)

Le iscrizioni si chiudono sabato 30 marzo 2013

Per **informazioni e iscrizioni**:

Bottega Altromercato, p.za PIO X, Mogliano – oppure scrivere a info@scuolaesperienziale.it oppure telefonare al num. 349 325 66 41



data	orario	tipo di lezione
mer 3 apr	18:00-20:00	18-18:30 registrazione al corso 18:30-20 lezione teorica
mer 17 apr	18:30-20:00	Lezione teorica
mer 24 apr	18:30-20:00	Lezione teorica
mer 8 mag	18:30-20:00	Lezione teorica
mer 22 mag	18:30-20:00	Lezione pratica
mer 5 giu	18:30-20:00	Lezione pratica



Iniziativa promossa da: Amici del Parco Arcobaleno, Gruppo Acquisto Solidale GasMania, Compagnia Zappa e Rastrello, Bottega Altromercato

